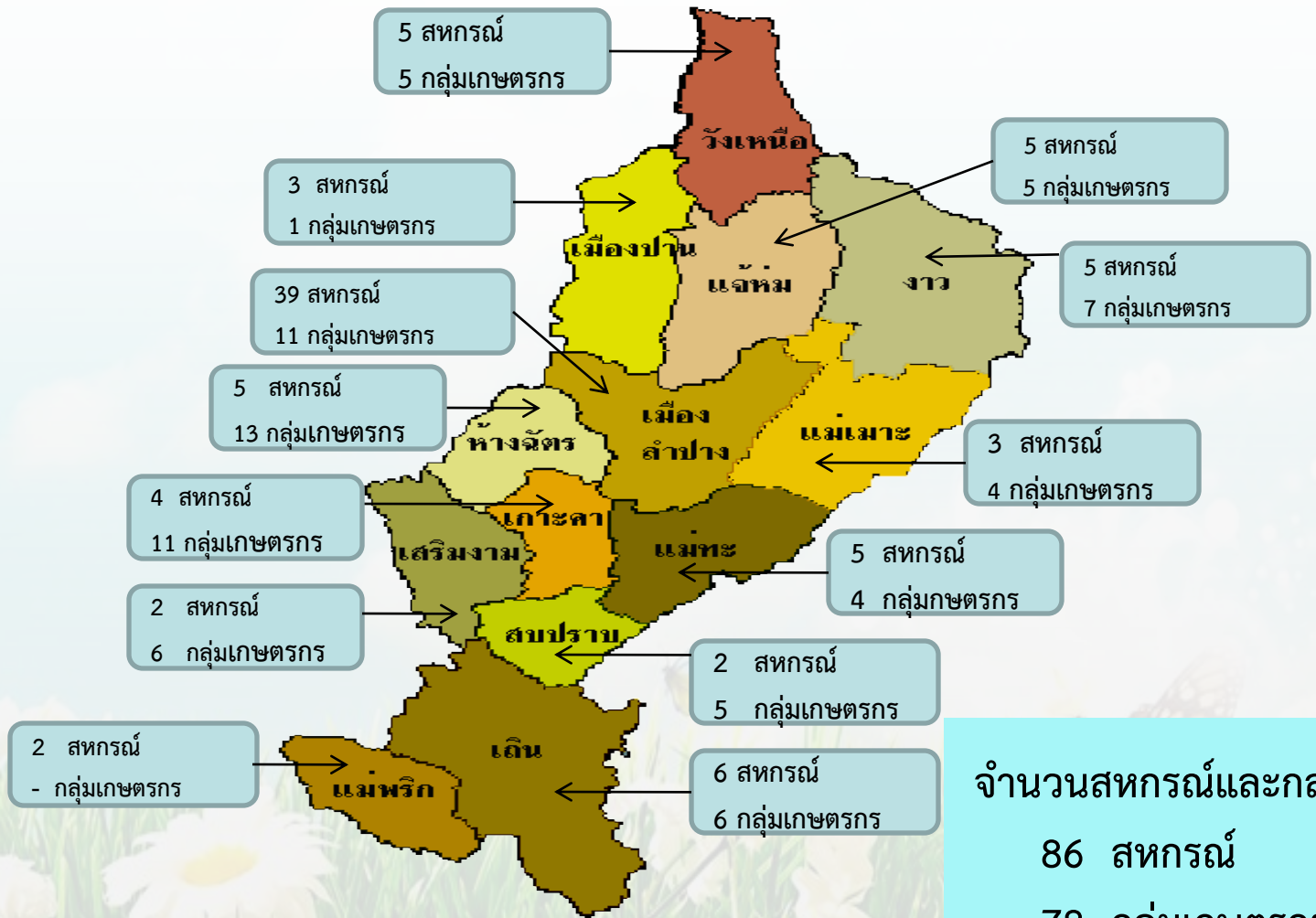


สำนักงานตรวจบัญชีสหกรณ์ลำปาง

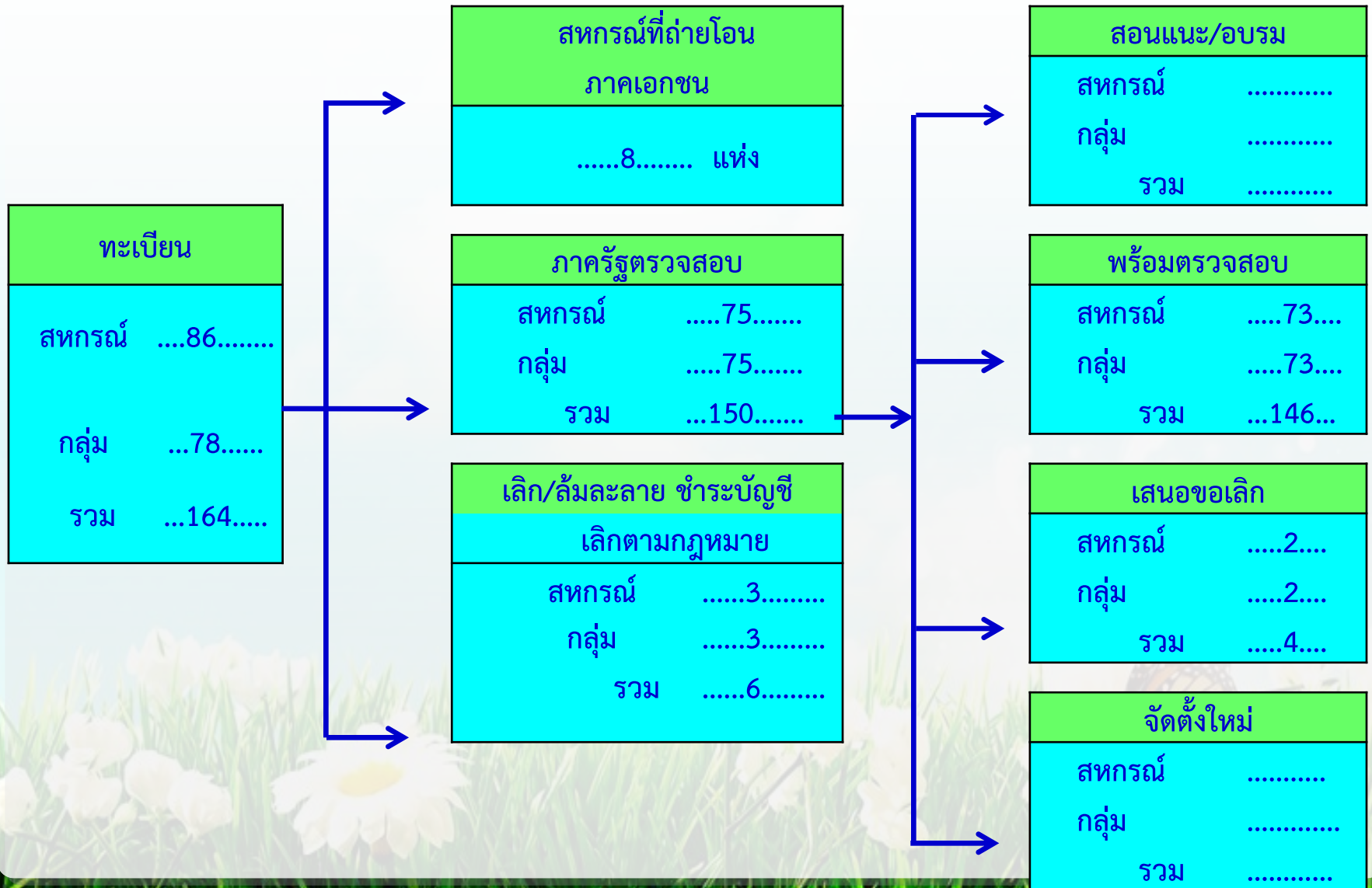


สหกรณ์และกลุ่มเกษตรกรในจังหวัดลำปาง



จำนวนสหกรณ์และกลุ่ม
 86 สหกรณ์
 78 กลุ่มเกษตรกร

สรุปจำนวนสหกรณ์และกลุ่มเกษตรกรตามทะเบียน



ผลผลิตที่ 1

งานสอบบัญชี (PA1)

งานสอบบัญชีระหว่างปี

	ไตรมาส 1 ต.ค. - ธ.ค.	ไตรมาส 2 ม.ค. - มี.ค.	ไตรมาส 3 เม.ย. - มิ.ย.	ไตรมาส 4 ก.ค. - ก.ย.	รวมทั้งปี (แห่ง)
สหกรณ์	59/59	8/24	5/5	-	72/88
กลุ่มเกษตรกร	8/8	7/7	-	-	15/15
รวม	67/67	15/31	5/5	-	87/103

ผลผลิตที่ 1

งานสอบบัญชี (PA1)

งานสอบบัญชีประจำปี

	ไตรมาส 1 ต.ค. - ธ.ค.	ไตรมาส 2 ม.ค. - มี.ค.	ไตรมาส 3 เม.ย. - มิ.ย.	ไตรมาส 4 ก.ค. - ก.ย.	รวมทั้งปี
สหกรณ์	6	38	14	15	73
กลุ่มเกษตรกร	-	14	55	4	73
รวม	6	52	69	19	146

ผลผลิตที่ 1

งานสอบบัญชี (PA1)

การใช้ CATS ช่วยตรวจสอบ

	ไตรมาส 1 ต.ค. - ธ.ค.	ไตรมาส 2 ม.ค. - มี.ค.	ไตรมาส 3 เม.ย. - มิ.ย.	ไตรมาส 4 ก.ค. - ก.ย.	รวมทั้งปี
สหกรณ์	2	5	7	7	21
กลุ่มเกษตรกร	-	-	-	-	-
รวม	2	5	7	7	21

ผลผลิตที่ 1

งานสอบบัญชี (PA1)

โครงการ EWP (Electronic Working Paper)

	ไตรมาส 1 ต.ค. - ธ.ค.	ไตรมาส 2 ม.ค. - มี.ค.	ไตรมาส 3 เม.ย. - มิ.ย.	ไตรมาส 4 ก.ค. - ก.ย.	รวมทั้งปี
สหกรณ์	-	1	4	-	5
กลุ่มเกษตรกร	-	-	-	-	-
รวม	-	1	4	-	5

ผลผลิตที่ 1

งานสอบบัญชี (PA4)

งานติดตามความเคลื่อนไหว

	ไตรมาส 1 ต.ค. - ธ.ค.	ไตรมาส 2 ม.ค. - มี.ค.	ไตรมาส 3 เม.ย. - มิ.ย.	ไตรมาส 4 ก.ค. - ก.ย.	รวมทั้งปี
สหกรณ์	2	-	-	-	2
กลุ่มเกษตรกร	2	-	-	-	2
รวม	4	-	-	-	4

ผลผลิตที่ 1

งานสอบบัญชี (PB2)

งานกำกับสหกรณ์ที่มอบหมายให้ภาคเอกชน

	ไตรมาส 1 ต.ค. - ธ.ค.	ไตรมาส 2 ม.ค. - มี.ค.	ไตรมาส 3 เม.ย. - มิ.ย.	ไตรมาส 4 ก.ค. - ก.ย.	รวมทั้งปี
กำกับแนะนำ (แห่ง/ครั้ง)	-	4/4	4/4	-	8/8
ร่วมประชุม คณะกรรมการ	6/6	1/1	1/1	-	8/8
ประชุมใหญ่ (แห่ง)	5	3	-	-	8

ผลผลิตที่ 2

(PC 4)

โครงการ 3 ประสานเพื่อการพัฒนาสหกรณ์ WWR

ไตรมาส 1
ต.ค. - ธ.ค.

ไตรมาส 2
ม.ค. - มี.ค.

ไตรมาส 3
เม.ย. - มิ.ย.

ไตรมาส 4
ก.ค. - ก.ย.

รวมทั้งปี

สหกรณ์/ครึ่ง

5/5

5/5

5/5

5/5

5/20

ผลผลิตที่ 2

(PC 6)

โครงการพัฒนาประสิทธิภาพการบริหารจัดการด้านการเงินการบัญชี

	ไตรมาส 1 ต.ค. - ธ.ค.	ไตรมาส 2 ม.ค. - มี.ค.	ไตรมาส 3 เม.ย. - มิ.ย.	ไตรมาส 4 ก.ค. - ก.ย.	รวมทั้งปี
ซักซ้อมผู้ปฏิบัติงาน (ราย)	1	-	-	-	1
อบรมพนักงานบัญชี (แห่ง/ราย)	8/8	-	-	-	8/8
แนะนำทำบัญชี/งบฯ (แห่ง/ราย)	8/24	8/24	8/24	8/24	8/96

ผลผลิตที่ 3 การเสริมสร้างความรู้ทางบัญชีรายบุคคล

สอนแนะนำการจัดทำบัญชี(ราย)

โครงการพัฒนาภูมิปัญญาทางบัญชีสู่ต้นทุนอาชีพ (PD2)

กลุ่มเป้าหมาย	ไตรมาส 1 ต.ค. - ธ.ค.	ไตรมาส 2 ม.ค. - มี.ค.	ไตรมาส 3 เม.ย. - มิ.ย.	ไตรมาส 4 ก.ค. - ก.ย.	รวมทั้งปี
สมาชิกสถาบันเกษตรกร	725	635	-	-	1,360
กองทุนพัฒนาบทบาทสตรี	125	125	-	-	250
โครงการบูรณาการ	-	-	140	-	140
เกษตรกรทั่วไป	250	250	-	-	500
เยาวชน	50	-	-	-	50
กลุ่มเป้าหมายอื่น	100	100	-	-	200
รวม	1,250	1,110	140	-	2,500

ผลผลิตที่ 3 การเสริมสร้างความรู้ทางบัญชีรายบุคคล

ติดตาม/เก็บข้อมูลการจัดทำบัญชี(ราย)

โครงการพัฒนาภูมิปัญญาทางบัญชีสู่ต้นทุนอาชีพ (PD2)

กลุ่มเป้าหมาย	ไตรมาส 1 ต.ค. - ธ.ค.	ไตรมาส 2 ม.ค. - มี.ค.	ไตรมาส 3 เม.ย. - มิ.ย.	ไตรมาส 4 ก.ค. - ก.ย.	รวมทั้งปี
สมาชิกสถาบันเกษตรกร	-	-	-	145	145
กองทุนพัฒนาบทบาทสตรี	-	-	-	30	30
โครงการบูรณาการ	-	-	-	60	60
เกษตรกรทั่วไป	-	-	-	60	60
เยาวชน	-	-	-	5	5
กลุ่มเป้าหมายอื่น	-	-	-	-	-
รวม	-	-	-	300	300

ผลผลิตที่ 3 การเสริมสร้างความรู้ทางบัญชีรายบุคคล

โครงการพัฒนาภูมิปัญญาทางบัญชีสู่ต้นทุนอาชีพ (PD1)

พัฒนาอาสาสมัครเกษตรด้านบัญชี(ครูบัญชี)

กลุ่มเป้าหมาย

อาสาสมัครเกษตรด้านบัญชี

ไตรมาส 1
ต.ค. - ธ.ค.
(ราย)

80

ไตรมาส 2
ม.ค. - มี.ค.
(ราย)

-

ไตรมาส 3
เม.ย. - มิ.ย.
(ราย)

-

ไตรมาส 4
ก.ค. - ก.ย.
(ราย)

-

รวมทั้งปี

80

ผลผลิตที่ 3 การเสริมสร้างความรู้ทางบัญชีรายบุคคล

โครงการสายใยรักแห่งครอบครัว (PD9)

สอนแนะการจัดทำบัญชี

กลุ่มเป้าหมาย

ไตรมาส 1
ต.ค. - ธ.ค.
(ราย)

ไตรมาส 2
ม.ค. - มี.ค.
(ราย)

ไตรมาส 3
เม.ย. - มิ.ย.
(ราย)

ไตรมาส 4
ก.ค. - ก.ย.
(ราย)

รวมทั้งปี

สมาชิกในโครงการ

-

40

-

-

40

ผลผลิตที่ 3 การเสริมสร้างความรู้ทางบัญชีรายบุคคล

โครงการคลินิกเกษตรเคลื่อนที่(PD3)

จัดนิทรรศการ

ไตรมาส 1
ต.ค. - ธ.ค.

1

ไตรมาส 2
ม.ค. - มี.ค.

1

ไตรมาส 3
เม.ย. - มิ.ย.

1

ไตรมาส 4
ก.ค. - ก.ย.

1

รวมทั้งปี

4

ผลผลิตที่ 3 การเสริมสร้างความรู้ทางบัญชีรายบุคคล

โครงการพัฒนาวิสาหกิจชุมชนใหม่ (PD11)

เป้าหมายใหม่	ไตรมาส 1 ต.ค. - ธ.ค.	ไตรมาส 2 ม.ค. - มี.ค.	ไตรมาส 3 เม.ย. - มิ.ย.	ไตรมาส 4 ก.ค. - ก.ย.	รวมทั้งปี
วางรูปแบบบัญชี(แห่ง)	6	-	-	-	6
สอนแนะนำการจัดทำบัญชี (แห่ง/ครั้ง)	6/6	6/6	6/6	6/6	6/24
เป้าหมายติดตามต่อเนื่อง	โครงการพัฒนาวิสาหกิจชุมชนติดตามต่อเนื่องปี49-56 (PD12)				
ติดตาม/แนะนำการจัดทำบัญชี (แห่ง/ครั้ง)	4/4	4/4	4/4	4/4	4/16

ผลผลิตที่ 3 การเสริมสร้างความรู้ทางบัญชีรายบุคคล

โครงการพัฒนาเกษตรกรปราดเปรื่อง (Smart Farmer) (PE1)

	ไตรมาส 1 ต.ค. - ธ.ค.	ไตรมาส 2 ม.ค. - มี.ค.	ไตรมาส 3 เม.ย. - มิ.ย.	ไตรมาส 4 ก.ค. - ก.ย.	รวมทั้งปี
จัดตั้งศูนย์ข้อมูล (ศูนย์)		1	-	-	1
อบรมครูบัญชี(ราย)	58	-	-	-	58
อบรมการจัดทำบัญชี และใช้ข้อมูลฯ (ราย)		1,670	-	-	1,670
กำกับแนะนำการจัดทำบัญชี (ราย)	-	-	1,670	-	1,670
ติดตาม/จัดเก็บข้อมูล(ราย)	-	-	-	167	167

พัฒนาเทคโนโลยีสารสนเทศ

งานUpgrade โปรแกรม (Quality Software)(PG2)

โปรแกรมสมาชิกและหุ้น

Upgrade โปรแกรม

สอนแนะและแก้ไขปัญหา
(แห่ง/ครั้ง)

โปรแกรมสินค้า v.2.2

Upgrade โปรแกรม

สอนแนะและแก้ไขปัญหา
(แห่ง/ครั้ง)

ไตรมาส 1
ต.ค.- ธ.ค.

ไตรมาส 2
ม.ค. - มี.ค.

ไตรมาส 3
เม.ย.- มิ.ย.

ไตรมาส 4
ก.ค.- ก.ย.

รวมทั้งปี

1

-

-

-

1

1

3

3

3

1/10

2

3

-

-

5

2/3

3/12

5/15

5/15

5/45

พัฒนาเทคโนโลยีสารสนเทศ

งานให้บริการโปรแกรม FAS(Quality Coop)(PG3)

ติดตั้งโปรแกรม FAS
(แห่ง)

สอนแนะและแก้ไขปัญหา
(แห่ง/ครั้ง)



ไตรมาส 1 ต.ค.- ธ.ค.	ไตรมาส 2 ม.ค. - มี.ค.	ไตรมาส 3 เม.ย.- มิ.ย.	ไตรมาส 4 ก.ค.- ก.ย.	รวมทั้งปี
2	-	-	-	2
2/3	2/6	2/6	2/6	2/21