



บันทึกข้อความ

ส่วนราชการ สำนักงานเกษตรและสหกรณ์จังหวัดลำปาง โทร. ๐-๕๔๒๖-๕๐๖๗ Email:paco_lpg@opsmoac.go.th

ที่ กษ ๐๒๒๔ สป/ว ๕๕๐ วันที่ ๒๒ เมษายน ๒๕๖๒

เรื่อง แอปพลิเคชัน “ฟาร์ม D”

เรียน หัวหน้าสำนักงานตรวจบัญชีสหกรณ์ลำปาง

ด้วยกระทรวงมหาดไทยมีหนังสือ ที่ มท ๐๒๑๑.๑/ว ๑๗๔๙ ลงวันที่ ๑๘ มีนาคม ๒๕๖๒ แจ้งว่า กระทรวงเกษตรและสหกรณ์ได้จัดทำแอปพลิเคชัน “ฟาร์ม D” เพื่อเป็นเครื่องมือให้เกษตรกรใช้ในการวางแผนการผลิตสินค้าเกษตร หรือปรับเปลี่ยนการผลิตสินค้าเกษตรที่ได้รับผลตอบแทนต่ำไปผลิตสินค้าเกษตรที่เหมาะสมและมีศักยภาพที่ให้ผลตอบแทนสูงได้ด้วยตัวเกษตรกรเอง โดยแอปพลิเคชัน “ฟาร์ม D” สร้างขึ้นจากแนวคิดการจัดการฟาร์ม (Farm Management) นำข้อมูลราคา ต้นทุนการผลิต และผลตอบแทนสุทธิในการผลิตพืช ปศุสัตว์ และประมง ในจังหวัดมาวิเคราะห์ตามแนวคิดโปรแกรมเส้นตรง (Linear Programming) ทาแผนการผลิตภายใต้ข้อจำกัดที่ดินที่เกษตรกรมีอยู่ โดยขณะนี้เกษตรกรสามารถใช้แอปพลิเคชัน “ฟาร์ม D” ผ่านโทรศัพท์มือถือ (Smartphone) ได้แล้ว และเพื่อให้การใช้งานแอปพลิเคชัน “ฟาร์ม D” เป็นไปอย่างมีประสิทธิภาพ บรรลุวัตถุประสงค์และเกิดประโยชน์ต่อเกษตรกรอย่างทั่วถึง กระทรวงมหาดไทยจึงขอให้จังหวัดประชาสัมพันธ์การใช้งานแอปพลิเคชัน “ฟาร์ม D” ให้แก่เกษตรกรในพื้นที่ทราบอย่างแพร่หลายและขอให้แจ้งอำเภอทุกอำเภอ รวมถึงองค์กรปกครองส่วนท้องถิ่นในพื้นที่ทราบต่อไป (เอกสารแนบ ๑)

สำนักงานเกษตรและสหกรณ์จังหวัดลำปาง จึงใคร่ขอความร่วมมือประชาสัมพันธ์การใช้งานแอปพลิเคชัน “ฟาร์ม D” ให้แก่หน่วยงานในสังกัดและเกษตรกรในพื้นที่ทราบ พร้อมนี้ได้แนบรายละเอียดการใช้งานแอปพลิเคชัน “ฟาร์ม D” มาด้วยแล้ว (เอกสารแนบ ๒)

จึงเรียนมาเพื่อโปรดพิจารณาดำเนินการต่อไปด้วย จักขอบคุณมาก

(นางสาวธารรัตน์ โพธิ์ศรี)
เกษตรและสหกรณ์จังหวัดลำปาง

เรียน หัวหน้าสำนักงาน

เพื่อโปรด ทราบ
 พิจารณา
 อนุญาต
 อนุมัติ

อธิบดี

๒๕ เมษายน ๒๕๖๒

ลำปาง
เดื๑๑๓๓

-11๖) ๑๖/๓/๖๒/๑๑๖๖/๑๑๖๖
ใน/ว/๑๑๖๖/๑๑๖๖/๑๑๖๖
-๑๑๖๖/๑๑๖๖/๑๑๖๖/๑๑๖๖
ใน/ว/๑๑๖๖/๑๑๖๖/๑๑๖๖
(นายมานะ ทัศนมาศ)
หัวหน้าสำนักงานตรวจบัญชีสหกรณ์ลำปาง

ยว
อน กิจ



กรมเกษตรและสหกรณ์จังหวัดลำปาง	เอกสารแนบ ๑
ที่ ๒๕ มี.ค. ๒๕๖๒	ศาลากลางจังหวัดลำปาง
๑๐. ๕๗ น.	เลขที่รับ 4136
	25 มี.ค. 2562

ที่ มท ๐๒๑๑.๑/ว ๑๗๕๗

กระทรวงมหาดไทย
ถนนอิษฎางค์ กทม. ๑๐๒๐๐

๑๗ มีนาคม ๒๕๖๒

เรื่อง แอปพลิเคชัน “ฟาร์ม D”
เรียน ผู้ว่าราชการจังหวัดทุกจังหวัด

อ้างถึง หนังสือกระทรวงเกษตรและสหกรณ์ ที่ กษ ๑๓๐๕/ว๑๓๒๘ ลงวันที่ ๕ มีนาคม ๒๕๖๒ (3280)

สิ่งที่ส่งมาด้วย สำเนาหนังสือกระทรวงเกษตรและสหกรณ์ ที่ กษ ๑๓๐๕/๑๓๒๗ ลงวันที่ ๕ มีนาคม ๒๕๖๒

ตามที่กระทรวงเกษตรและสหกรณ์ได้จัดทำแอปพลิเคชัน “ฟาร์ม D” เพื่อเป็นเครื่องมือให้เกษตรกรใช้ในการวางแผนการผลิตสินค้าเกษตร หรือปรับเปลี่ยนการผลิตสินค้าเกษตรที่ได้รับผลตอบแทนต่ำไปผลิตสินค้าเกษตรที่เหมาะสมและมีศักยภาพที่ให้ผลตอบแทนสูงได้ด้วยตัวเกษตรกรเอง โดยแอปพลิเคชัน “ฟาร์ม D” สร้างขึ้นจากแนวคิดการจัดการฟาร์ม (Farm Management) นำข้อมูลราคา ต้นทุนการผลิต และผลตอบแทนสุทธิในการผลิตพืช ปศุสัตว์ และประมง ในจังหวัดมาวิเคราะห์ตามแนวคิดโปรแกรมเส้นตรง (Linear Programming) หาแผนการผลิตภายใต้ข้อจำกัดที่ดินที่เกษตรกรมีอยู่ โดยขณะนี้เกษตรกรสามารถใช้แอปพลิเคชัน “ฟาร์ม D” ผ่านโทรศัพท์มือถือ (Smartphone) ได้แล้ว กระทรวงเกษตรและสหกรณ์จึงขอให้จังหวัดพิจารณามอบหมายคณะอนุกรรมการพัฒนาการเกษตรและสหกรณ์ระดับจังหวัด (อ.พ.ก.) เกษตรและสหกรณ์จังหวัด และเกษตรจังหวัด ใช้ประโยชน์จากแอปพลิเคชัน “ฟาร์ม D” ต่อไป นั้น

กระทรวงมหาดไทยพิจารณาแล้วเห็นว่า เพื่อให้การใช้งานแอปพลิเคชัน “ฟาร์ม D” เป็นไปอย่างมีประสิทธิภาพ บรรลุวัตถุประสงค์และเกิดประโยชน์ต่อเกษตรกรอย่างทั่วถึง กระทรวงมหาดไทยจึงขอให้จังหวัดประชาสัมพันธ์การใช้งานแอปพลิเคชัน “ฟาร์ม D” ให้แก่เกษตรกรในพื้นที่ที่ทราบอย่างแพร่หลายต่อไป ทั้งนี้ ขอให้แจ้งอำเภอทุกแห่งและองค์กรปกครองส่วนท้องถิ่นในพื้นที่ทราบต่อไปด้วย

จึงเรียนมาเพื่อดำเนินการ

ขอแสดงความนับถือ

(นายฉัตรชัย พรหมเลิศ)
ปลัดกระทรวงมหาดไทย

สำนักงานปลัดกระทรวงมหาดไทย
สำนักนโยบายและแผน (กลุ่มงานกิจการพิเศษ)
โทร./โทรสาร ๐-๒๖๒๒-๒๔๔๓
E - mail : moippb.4@gmail.com

๓๓๓



กระทรวงมหาดไทย
กองการ สำนักงานปลัดกระทรวงมหาดไทย
วันที่ ๕ 6 มี.ค. 2562
เลขรับ 8526
กระทรวงเกษตรและสหกรณ์

ถนนราชดำเนินนอก กทม. ๑๐๒๐๐

ที่ กษ ๑๓๐๕/ ๑๓๖๗

๕

มีนาคม ๒๕๖๒

กทพ.สนค.สพ.
เลขรับที่ 143
วันที่ ๕ มี.ค. 2562

สำนักงานนโยบายและแผน สป.
วันที่ - 6 มี.ค. 2562
เลขรับที่ 2087
เวลา 12.30 น.

เรื่อง แอปพลิเคชัน “ฟาร์ม D”

เรียน ปลัดกระทรวงมหาดไทย

สิ่งที่ส่งมาด้วย รายละเอียดการใช้งานแอปพลิเคชัน “ฟาร์ม D”

ด้วยกระทรวงเกษตรและสหกรณ์ ได้จัดทำแอปพลิเคชัน “ฟาร์ม D” เพื่อเป็นเครื่องมือให้เกษตรกรใช้ในการวางแผนการผลิตสินค้าเกษตร หรือปรับเปลี่ยนการผลิตสินค้าเกษตรที่ได้รับผลตอบแทนต่ำไปผลิตสินค้าเกษตรที่เหมาะสมและมีศักยภาพที่ให้ผลตอบแทนสูงได้ด้วยตัวเกษตรกรเอง โดยแอปพลิเคชัน “ฟาร์ม D” สร้างขึ้นจากแนวคิดการจัดการฟาร์ม (Farm Management) นำข้อมูลราคา ต้นทุนการผลิต และผลตอบแทนสุทธิในการผลิตพืช ปศุสัตว์ และประมง ในจังหวัดมาวิเคราะห์ตามแนวคิดโปรแกรมเส้นตรง (Linear Programming) หาแผนการผลิตภายใต้ข้อจำกัดที่ดินที่เกษตรกรมีอยู่ โดยขณะนี้เกษตรกรสามารถใช้แอปพลิเคชัน “ฟาร์ม D” ผ่านโทรศัพท์มือถือ (Smartphone)

ในการนี้ กระทรวงเกษตรและสหกรณ์ ขอส่งรายละเอียดการใช้งานแอปพลิเคชัน “ฟาร์ม D” เพื่อใช้ประโยชน์ต่อไป รายละเอียดตามสิ่งที่ส่งมาด้วย

จึงเรียนมาเพื่อโปรดทราบ

ขอแสดงความนับถือ

(นายอนันต์ สุวรรณรัตน์)
ปลัดกระทรวงเกษตรและสหกรณ์

สำนักงานเศรษฐกิจการเกษตร

สำนักวิจัยเศรษฐกิจการเกษตร

โทร. ๐๒ ๕๗๙ ๗๕๕๕

โทรสาร ๐๒ ๕๔๐ ๖๓๔๔

รายละเอียดการใช้งานแอปพลิเคชัน “ฟาร์ม D”

กระทรวงเกษตรและสหกรณ์ ได้จัดทำแอปพลิเคชัน (Application) ชื่อ “ฟาร์ม D” มีความหมาย กล่าวคือ “ฟาร์ม” หมายถึง ที่ดินของเกษตรกรที่ปัจจุบันเกษตรกรมีอยู่แล้วใช้ประโยชน์ทำการเกษตร ส่วน “D” คือ design หรือ การออกแบบ เมื่อรวมความหมายแล้วแอปพลิเคชัน “ฟาร์ม D” มีความหมาย คือ การออกแบบฟาร์ม ซึ่งต่อไปเกษตรกรจะสามารถออกแบบฟาร์มด้วยตัวเกษตรกรเองผ่านโทรศัพท์มือถือ (Smartphone) วิเคราะห์หาแผนผลิตสินค้าเกษตรที่เหมาะสมหรือปรับเปลี่ยนสินค้าเกษตรที่ผลิตอยู่แล้วมีผลตอบแทนต่ำไปสู่อินค้าเกษตรชนิดอื่นที่ให้ผลตอบแทนสูงได้ด้วยตัวเกษตรกรเอง โดยแอปพลิเคชัน “ฟาร์ม D” ได้ใช้แนวคิดการจัดการฟาร์ม (Farm management) นำข้อมูลราคา ต้นทุนการผลิต และผลตอบแทนสุทธิในการผลิตพืช ปศุสัตว์ และประมง ในจังหวัดมาวิเคราะห์ตามแนวคิดโปรแกรมเส้นตรง (Linear Programming) หาแผนการผลิตภายใต้ข้อจำกัดที่ดินที่เกษตรกรมีอยู่

โดยรายละเอียดการเข้าใช้แอปพลิเคชันฟาร์ม D และคู่มือการใช้งาน สามารถเข้าได้ตาม QR Code นี้

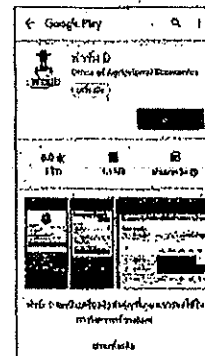


ปัจจุบันสามารถใช้แอปพลิเคชัน “ฟาร์ม D” ได้ 2 รูปแบบ ดังนี้

1) ดาวน์โหลดแอปพลิเคชันผ่านโทรศัพท์มือถือระบบแอนดรอยด์ (Android Phone) ตาม QR Code ที่แนบมาพร้อมนี้ หรือที่ <https://play.google.com/store/apps/details?id=th.go.oae.famnd> หรือ

แอปพลิเคชัน “ฟาร์ม D”
สำหรับโทรศัพท์มือถือระบบแอนดรอยด์

Play Store



2. ใช้ผ่านโทรศัพท์มือถือ (Smartphone) ที่มีสัญญาณอินเทอร์เน็ตและใช้ผ่านคอมพิวเตอร์ทั่วไปที่มีอินเทอร์เน็ตได้ตาม QR Code ที่แนบมาพร้อมนี้ หรือที่ <http://aginfo.oae.go.th/oaemodet/>

แอปพลิเคชัน “ฟาร์ม D”
สำหรับโทรศัพท์มือถือและคอมพิวเตอร์
ที่มีสัญญาณอินเทอร์เน็ต



อนึ่ง โทรศัพท์มือถือระบบ IOS สามารถใช้แอปพลิเคชันได้ในระยะต่อไป โดยในขณะนี้อยู่ในช่วงการพัฒนา