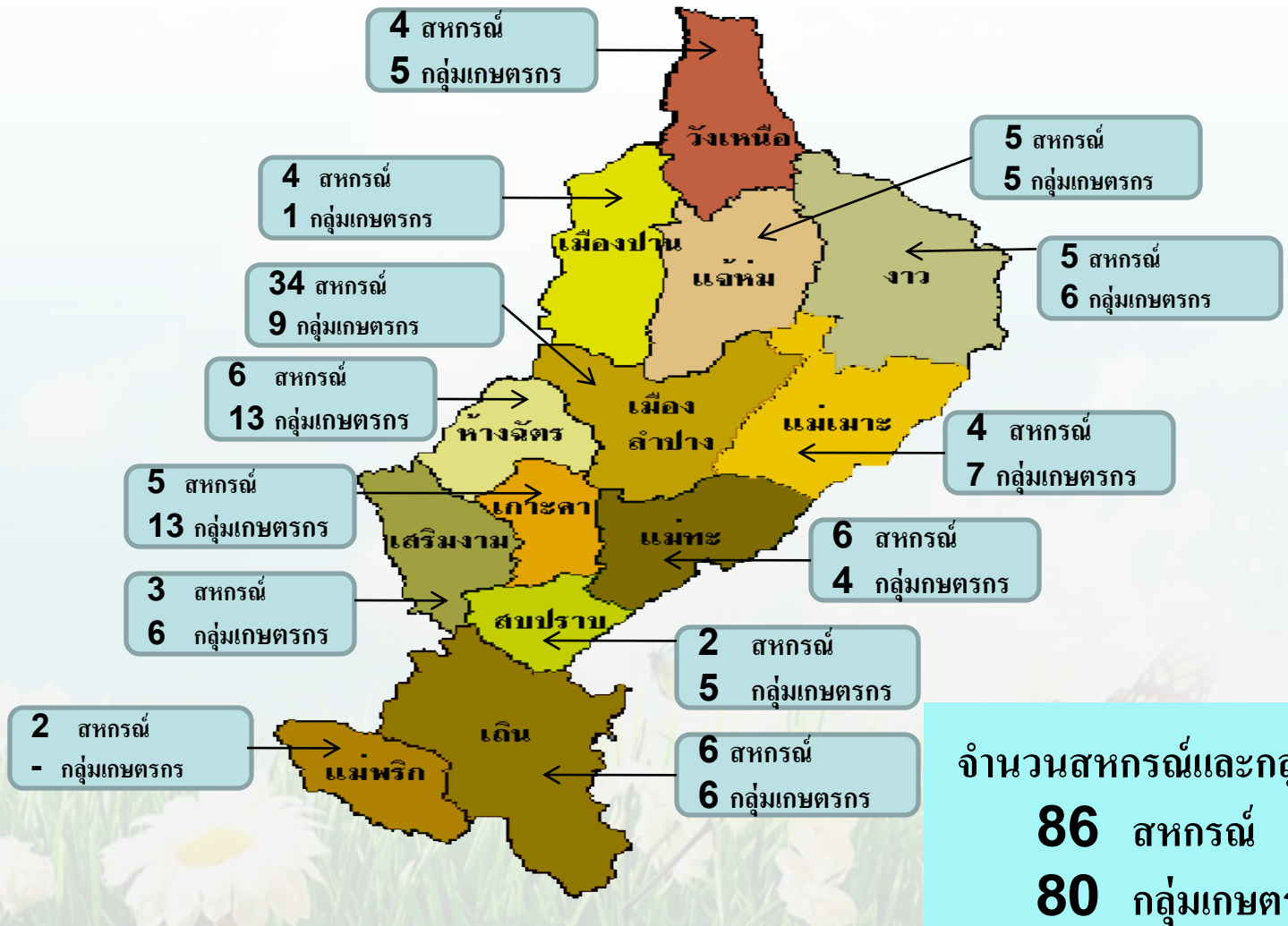


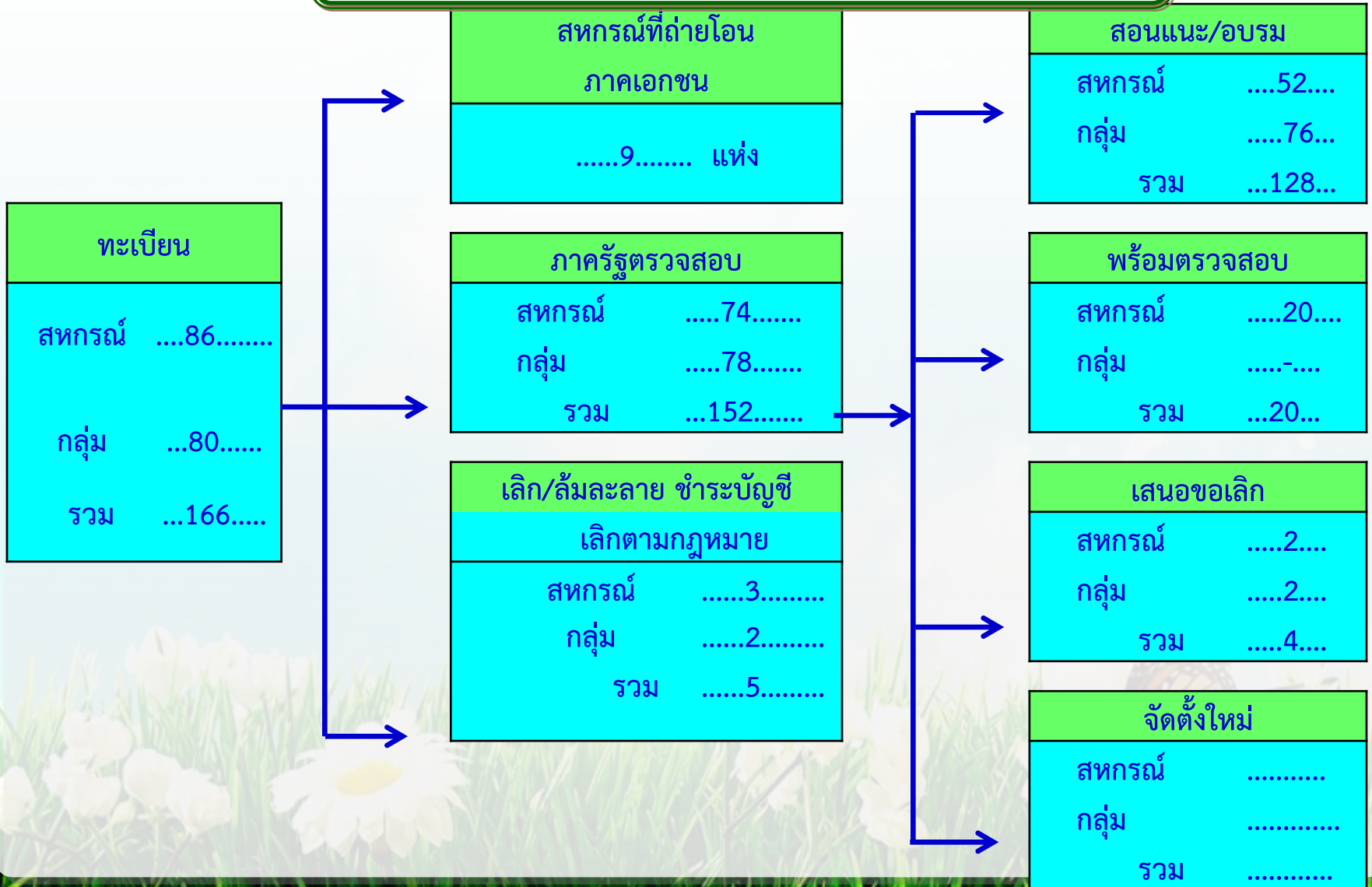
สำนักงานตรวจบัญชีสหกรณ์ลำปาง



สหกรณ์และกลุ่มเกษตรกรในจังหวัดลำปาง



สรุปจำนวนสหกรณ์และกลุ่มเกษตรกรตามทะเบียน



ผลผลิตที่ 1

งานสอบบัญชี (PA1)

งานสอบบัญชีระหว่างปี

| | ไตรมาส 1 ต.ค. - ธ.ค. | ไตรมาส 2 ม.ค. - มี.ค. | ไตรมาส 3 เม.ย. - มิ.ย. | ไตรมาส 4 ก.ค. - ก.ย. | รวมทั้งปี (แห่ง) |
|--------------|-------------------------|--------------------------|---------------------------|-------------------------|---------------------|
| สหกรณ์ | 16/16 | 2/15 | -/1 | - | 18/32 |
| กลุ่มเกษตรกร | - | - | - | - | - |
| รวม | 16/16 | 2/15 | -/1 | - | 18/32 |

ผลผลิตที่ 1

งานสอบบัญชี (PA1)

งานสอบบัญชีประจำปี(กลุ่มพร้อมรับการตรวจสอบ)

| | ไตรมาส 1 ต.ค. - ธ.ค. | ไตรมาส 2 ม.ค. - มี.ค. | ไตรมาส 3 เม.ย. - มิ.ย. | ไตรมาส 4 ก.ค. - ก.ย. | รวมทั้งปี |
|--------------|-------------------------|--------------------------|---------------------------|-------------------------|-----------|
| สหกรณ์ | 3 | 2 | 8 | 7 | 20 |
| กลุ่มเกษตรกร | - | - | - | - | - |
| รวม | 3 | 2 | 8 | 7 | 20 |

ผลผลิตที่ 1

งานสอบบัญชี (PA1)

การใช้ CATS ช่วยตรวจสอบ

| | ไตรมาส 1 ต.ค. - ธ.ค. | ไตรมาส 2 ม.ค. - มี.ค. | ไตรมาส 3 เม.ย. - มิ.ย. | ไตรมาส 4 ก.ค. - ก.ย. | รวมทั้งปี |
|--------------|-------------------------|--------------------------|---------------------------|-------------------------|-----------|
| สหกรณ์ | 2 | 2 | 7 | 5 | 16 |
| กลุ่มเกษตรกร | - | - | - | - | - |
| รวม | 2 | 5 | 7 | 7 | 21 |

ผลผลิตที่ 1 งานสอบบัญชี (PA2)

กลุ่มไม่พร้อมรับการตรวจสอบ

งานประชุม 3 ฝ่าย

| | ไตรมาส 1 ต.ค. - ธ.ค. | ไตรมาส 2 ม.ค. - มี.ค. | ไตรมาส 3 เม.ย. - มิ.ย. | ไตรมาส 4 ก.ค. - ก.ย. | รวมทั้งปี |
|--------------|-------------------------|--------------------------|---------------------------|-------------------------|-----------|
| สหกรณ์ | 14 | - | - | - | 14 |
| กลุ่มเกษตรกร | 72 | - | - | - | 72 |
| รวม | 86 | - | - | - | 86 |

ผลผลิตที่ 1 งานสอบบัญชี (PA2)

กลุ่มไม่พร้อมรับการตรวจสอบ

งานสอนแนะนำการจัดทำบัญชี

ไตรมาส 1
ต.ค. - ธ.ค.

ไตรมาส 2
ม.ค. - มี.ค.

ไตรมาส 3
เม.ย. - มิ.ย.

ไตรมาส 4
ก.ค. - ก.ย.

รวมทั้งปี

สหกรณ์

38/39

-

-

-

38/39

กลุ่มเกษตรกร

4/4

-

-

-

4/4

รวม

42/43

-

-

-

42/43

ผลผลิตที่ 1

งานสอบบัญชี (PA4)

งานติดตามความเคลื่อนไหว

| | ไตรมาส 1 ต.ค. - ธ.ค. | ไตรมาส 2 ม.ค. - มี.ค. | ไตรมาส 3 เม.ย. - มิ.ย. | ไตรมาส 4 ก.ค. - ก.ย. | รวมทั้งปี |
|--------------|-------------------------|--------------------------|---------------------------|-------------------------|-----------|
| สหกรณ์ | 2 | - | - | - | 2 |
| กลุ่มเกษตรกร | 2 | - | - | - | 2 |
| รวม | 4 | - | - | - | 4 |

ผลผลิตที่ 1

งานสอบบัญชี (PA_EWP)

โครงการ EWP (Electronic Working Paper)

| | ไตรมาส 1 ต.ค. - ธ.ค. | ไตรมาส 2 ม.ค. - มี.ค. | ไตรมาส 3 เม.ย. - มิ.ย. | ไตรมาส 4 ก.ค. - ก.ย. | รวมทั้งปี |
|--------------|-------------------------|--------------------------|---------------------------|-------------------------|-----------|
| สหกรณ์ | - | 1 | 4 | 1 | 6 |
| กลุ่มเกษตรกร | - | - | - | - | - |
| รวม | - | 1 | 4 | 1 | 6 |

ผลผลิตที่ 1

งานสอบบัญชี (PB2)

งานกำกับสหกรณ์ที่มอบหมายให้ภาคเอกชน

| | ไตรมาส 1 ต.ค. - ธ.ค. | ไตรมาส 2 ม.ค. - มี.ค. | ไตรมาส 3 เม.ย. - มิ.ย. | ไตรมาส 4 ก.ค. - ก.ย. | รวมทั้งปี |
|----------------------------|-------------------------|--------------------------|---------------------------|-------------------------|-----------|
| กำกับแนะนำ (แห่ง/ครั้ง) | - | 3/3 | 1/1 | - | 4/4 |
| ร่วมประชุม คณะกรรมการ | 3/3 | 1/1 | | - | 4/4 |
| ประชุมใหญ่ (แห่ง) | 2/2 | 2/2 | 1/1 | - | 4/4 |

ผลผลิตที่ 2 (PC 1)

โครงการเตรียมความพร้อมแก่สหกรณ์และกลุ่มเกษตรกรที่ตั้งใหม่

| | ไตรมาส 1 ต.ค. - ธ.ค. | ไตรมาส 2 ม.ค. - มี.ค. | ไตรมาส 3 เม.ย. - มิ.ย. | ไตรมาส 4 ก.ค. - ก.ย. | รวมทั้งปี |
|--------------------------------|-------------------------|--------------------------|---------------------------|-------------------------|-----------|
| อบรมคณะกรรมการ (แห่ง/ราย) | 2/4 | - | - | - | 2/4 |
| อบรมพนักงานบัญชี (แห่ง/ราย) | 2/2 | - | - | - | 2/2 |

ผลผลิตที่ 2

(PC 4)

โครงการ 3 ประสานเพื่อการพัฒนาสหกรณ์ WWR

| | ไตรมาส 1 ต.ค. - ธ.ค. | ไตรมาส 2 ม.ค. - มี.ค. | ไตรมาส 3 เม.ย. - มิ.ย. | ไตรมาส 4 ก.ค. - ก.ย. | รวมทั้งปี |
|-------------------------------------|-------------------------|--------------------------|---------------------------|-------------------------|-----------|
| เสริมสร้างความพร้อม สหกรณ์/ครึ่ง | 5/5 | - | - | - | 5/5 |
| ประชุมเดือนภัย สหกรณ์/ครึ่ง | 5/5 | 5/5 | 5/5 | 5/5 | 5/20 |

ผลผลิตที่ 2 (PC 6)

โครงการพัฒนาประสิทธิภาพการบริหารจัดการด้านการเงินการบัญชี

| | ไตรมาส 1 ต.ค. – ธ.ค. | ไตรมาส 2 ม.ค. – มี.ค. | ไตรมาส 3 เม.ย. – มิ.ย. | ไตรมาส 4 ก.ค. – ก.ย. | รวมทั้งปี |
|--------------------------------|-------------------------|--------------------------|---------------------------|-------------------------|-----------|
| ชักซ้อมผู้ปฏิบัติงาน (ราย) | 1 | - | - | - | 1 |
| อบรมคณะกรรมการ (แห่ง/ราย) | 8/8 | - | - | - | 8/8 |
| อบรมพนักงานบัญชี (แห่ง/ราย) | 8/8 | - | - | - | 8/8 |
| แนะนำทำบัญชี/งบฯ (แห่ง/ราย) | 8/18 | 8/18 | 8/18 | 8/18 | 8/72 |

ผลผลิตที่ 3 การเสริมสร้างความรู้ทางบัญชีรายบุคคล

โครงการพัฒนาภูมิปัญญาทางบัญชีสู่ต้นทุนอาชีพ (PD1)

พัฒนาอาสาสมัครเกษตรด้านบัญชี(ครูบัญชี)

กลุ่มเป้าหมาย

อาสาสมัครเกษตรด้านบัญชี

ไตรมาส 1
ต.ค. - ธ.ค.
(ราย)

80

ไตรมาส 2
ม.ค. - มี.ค.
(ราย)

-

ไตรมาส 3
เม.ย. - มิ.ย.
(ราย)

-

ไตรมาส 4
ก.ค. - ก.ย.
(ราย)

-

รวมทั้งปี

80

ผลผลิตที่ 3 การเสริมสร้างความรู้ทางบัญชีรายบุคคล

สอนแนะนำการจัดทำบัญชี(ราย)

โครงการพัฒนาภูมิปัญญาทางบัญชีสู่ต้นทุเรียนอาชีพ (PD2-1)

กลุ่มเป้าหมาย

ไตรมาส 1
ต.ค. - ธ.ค.

ไตรมาส 2
ม.ค. - มี.ค.

ไตรมาส 3
เม.ย. - มิ.ย.

ไตรมาส 4
ก.ค. - ก.ย.

รวมทั้งปี

สมาชิกสถาบันเกษตรกร

1,090

680

-

-

1,770

กองทุนพัฒนาบทบาทสตรี

-

-

-

-

-

โครงการบูรณาการ

-

180

-

-

180

เกษตรกรทั่วไป

300

250

-

-

550

รวม

1,390

1,110

-

-

2,500

ผลผลิตที่ 3 การเสริมสร้างความรู้ทางบัญชีรายบุคคล

กำกับแผนงานการจัดทำบัญชี(ราย)

โครงการพัฒนาภูมิปัญญาทางบัญชีสู่ต้นทุนอาชีพ (PD2-1)

| กลุ่มเป้าหมาย | ไตรมาส 1 ต.ค. - ธ.ค. | ไตรมาส 2 ม.ค. - มี.ค. | ไตรมาส 3 เม.ย. - มิ.ย. | ไตรมาส 4 ก.ค. - ก.ย. | รวมทั้งปี |
|----------------------|-------------------------|--------------------------|---------------------------|-------------------------|-----------|
| สมาชิกสถาบันเกษตรกร | - | - | 300 | - | 300 |
| กองทุนพัฒนาบทบาทสตรี | - | - | - | - | - |
| โครงการบูรณาการ | - | - | 180 | - | 180 |
| เกษตรกรทั่วไป | - | - | 20 | - | 20 |
| รวม | - | - | 500 | - | 500 |

ผลผลิตที่ 3 การเสริมสร้างความรู้ทางบัญชีรายบุคคล

ติดตาม/เก็บข้อมูลการจัดทำบัญชี(ราย)

โครงการพัฒนาภูมิปัญญาทางบัญชีสู่ต้นทุนอาชีพ (PD2-1)

กลุ่มเป้าหมาย

ไตรมาส 1
ต.ค. - ธ.ค.

ไตรมาส 2
ม.ค. - มี.ค.

ไตรมาส 3
เม.ย. - มิ.ย.

ไตรมาส 4
ก.ค. - ก.ย.

รวมทั้งปี

สมาชิกสถาบันเกษตรกร

-

-

-

300

300

กองทุนพัฒนาบทบาทสตรี

-

-

-

-

-

โครงการบูรณาการ

-

-

-

180

180

เกษตรกรทั่วไป

-

-

-

20

20

รวม

-

-

-

500

500

ผลผลิตที่ 3 การเสริมสร้างความรู้ทางบัญชีรายบุคคล

โครงการคลินิกเกษตรเคลื่อนที่(PD3)

จัดนิทรรศการ

ไตรมาส 1
ต.ค. - ธ.ค.

1

ไตรมาส 2
ม.ค. - มี.ค.

1

ไตรมาส 3
เม.ย. - มิ.ย.

1

ไตรมาส 4
ก.ค. - ก.ย.

1

รวมทั้งปี

4

ผลผลิตที่ 3 การเสริมสร้างความรู้ทางบัญชีรายบุคคล

โครงการสายใยรักแห่งครอบครัว (PD9)

สอนแนะนำการจัดทำบัญชี

กลุ่มเป้าหมาย

ไตรมาส 1
ต.ค. - ธ.ค.
(ราย)

ไตรมาส 2
ม.ค. - มี.ค.
(ราย)

ไตรมาส 3
เม.ย. - มิ.ย.
(ราย)

ไตรมาส 4
ก.ค. - ก.ย.
(ราย)

รวมทั้งปี

สมาชิกในโครงการ

-

40

-

-

40

ผลผลิตที่ 3 การเสริมสร้างความรู้ทางบัญชีรายบุคคล

โครงการพัฒนาวิสาหกิจชุมชนใหม่ (PD11)

| เป้าหมายใหม่ | ไตรมาส 1 ต.ค. - ธ.ค. | ไตรมาส 2 ม.ค. - มี.ค. | ไตรมาส 3 เม.ย. - มิ.ย. | ไตรมาส 4 ก.ค. - ก.ย. | รวมทั้งปี |
|---|--|--------------------------|---------------------------|-------------------------|-----------|
| วางรูปแบบบัญชี(แห่ง) | 8 | - | - | - | 8 |
| สอนแนะนำการจัดทำบัญชี (แห่ง/ครั้ง) | 8/8 | 8/8 | 8/8 | 8/8 | 8/32 |
| เป้าหมายติดตามต่อเนื่อง | โครงการพัฒนาวิสาหกิจชุมชนติดตามต่อเนื่องปี49-57 (PD12) | | | | |
| ติดตาม/แนะนำการจัดทำบัญชี (แห่ง/ครั้ง) | 2/2 | 2/2 | 2/2 | 2/2 | 2/8 |

โครงการพัฒนาเกษตรกรปราดเปรื่อง (Smart Farmer) (PE1)

| | ไตรมาส 1 ต.ค. - ธ.ค. | ไตรมาส 2 ม.ค. - มี.ค. | ไตรมาส 3 เม.ย. - มิ.ย. | ไตรมาส 4 ก.ค. - ก.ย. | รวมทั้งปี |
|--|-------------------------|--------------------------|---------------------------|-------------------------|-----------|
| อบรมครูบัญชี(ราย) | 58 | - | - | - | 58 |
| อบรมการจัดทำบัญชี และใช้ข้อมูลฯ (ราย) | 986 | 684 | - | - | 1,670 |
| กำกับแนะนำการจัดทำบัญชี (ราย) | - | - | 1,670 | - | 1,670 |
| ติดตาม/จัดเก็บข้อมูล(ราย) | - | - | - | 1,670 | 1,670 |

พัฒนาเทคโนโลยีสารสนเทศ

งานUpgrade โปรแกรม (Quality Software)(PG2)

ไตรมาส 1
ต.ค.- ธ.ค.

ไตรมาส 2
ม.ค. - มี.ค.

ไตรมาส 3
เม.ย.- มิ.ย.

ไตรมาส 4
ก.ค.- ก.ย.

รวมทั้งปี

โปรแกรมสินค้า v.2.2

Upgrade โปรแกรม

2

-

-

-

2

สอนแนะและแก้ไขปัญหา
(แห่ง/ครั้ง)

2/2

2/2

2/2

2/2

2/8

พัฒนาเทคโนโลยีสารสนเทศ

งานให้บริการโปรแกรม FAS(Quality Coop) (PG 3-1)

| | ไตรมาส 1 ต.ค.- ธ.ค. | ไตรมาส 2 ม.ค. - มี.ค. | ไตรมาส 3 เม.ย.- มิ.ย. | ไตรมาส 4 ก.ค.- ก.ย. | รวมทั้งปี |
|-------------------------------------|------------------------|--------------------------|--------------------------|------------------------|-----------|
| ติดตั้งโปรแกรม FAS (แห่ง) | 1/1 | 1/1 | - | - | 2/2 |
| สอนแนะและแก้ไขปัญหา (แห่ง/ครั้ง) | 1/1 | 2/3 | 2/2 | 2/2 | 2/8 |

ติดตั้งโปรแกรม FAS
(แห่ง)

สอนแนะและแก้ไขปัญหา
(แห่ง/ครั้ง)